

GESCHÄFTSBERICHT 2021



VORWORT DES PRÄSIDENTEN

› SEITE 04

2021 IN KÜRZE

› SEITE 07

ORGANIGRAMM

› SEITE 08

VORSTAND

› SEITE 10

BERICHT DES RESORT DIRECTORS

› SEITE 11

TOURISMUSENTWICKLUNG

› SEITE 16

LÄNDERSTATISTIK

› SEITE 18

BILANZ

› SEITE 20

ERFOLGSRECHNUNG

› SEITE 22

ANHANG

› SEITE 24

REVISORENBERICHT

› SEITE 26

IMPRESSUM

› SEITE 28



VORWORT DES PRÄSIDENTEN

Geschätzte Mitglieder, Mitarbeiter*innen und Partner von Haslital Tourismus

Das Jahr 2021 brachte für den Tourismus im Haslital unter dem Stichwort «Digitalisierung» grosse und wichtige Neuerungen.

Dank Ihrer Mitarbeit und Zusammenarbeit;

Dank Ihrer Motivation, sich weiter zu entwickeln und sich mit Neuem und Unbekanntem auseinander zu setzen;

Dank der Weitsicht der Haslitaler Gemeinden, die eine seit vielen Jahren notwendige Erhöhung und Harmonisierung der Kurtaxen umgesetzt haben;

Dank dem Lead und dem Know-How in der Projektentwicklung seitens der Jungfrau Region Tourismus AG;

Dank den guten Schulungen und dem technischen Support durch die Mitarbeiter*innen von Haslital Tourismus und der Jungfrau Region Tourismus AG sowie den externen IT-Entwickler;

Dank unzähliger Projektsitzungen und dem unermüdlichen Einsatz unseres Resort Directors Simon Zobrist sowie meiner Kolleginnen und Kollegen im Vorstand;

Dank der guten Zusammenarbeit mit den Transportunternehmungen im öffentlichen Verkehr;

Trotz anfänglicher Schwierigkeiten bei der Implementierung der neuen Systeme;

Trotz gewisser technischer Pannen, die wohl bei einem IT-Projekt dieser Grössenordnung dazu gehören;

Trotz teilweise anfänglichem Widerstand gegen die Harmonisierung der Kurtaxen und/oder die digitalen Systeme;

» können wir seit dem 1. Juni 2021 eine stark aufgewertete Gästekarte anbieten, die es den Gästen erlaubt, sich auf den wichtigsten öffentlichen Verkehrsachsen innerhalb der Ferienregion Haslital frei zu bewegen

» nutzt zum Zeitpunkt des Verfassens dieses Geschäftsberichts rund die Hälfte von Ihnen in unterschiedlicher Ausprägung die digitale Meldeplattform

» ist das Haslital so digital unterwegs, wie sonst landesweit keine andere touristische Region: Von der anfänglichen Erfassung der gesetzlich erforderlichen Meldedaten (durch die Gäste oder die Beherbergenden), über den Versand und die Nutzung der Gästekarte (z.B. als ÖV-Ticket), bis zur abschliessenden Übermittlung der Übernachtungszahlen durch die Beherbergenden an die Tourismusorganisation geschieht alles digital und in nahtloser Integration. Nirgendwo sonst ist die Digitalisierung im Tourismus heute derart konsequent umgesetzt – wir sind stolz darauf, uns als Pioniere bezeichnen zu dürfen!

» sind wir uns dennoch bewusst, dass wir uns weiter entwickeln müssen: Die Integration weiterer wichtiger Verkehrsachsen in die Gästekarte; noch mehr (oder sogar alle) Beherbergenden dazu bringen, die digitale Plattform zu nutzen; mehr attraktive Angebote mit der Gästekarte – dies sind nur einige der Themen, die uns derzeit noch beschäftigen. Nur dann kann die Gästekarte als Kern unserer Digitalisierungsstrategie zu einem so starken Produkt werden, dass wir sie gezielt in der Vermarktung nutzen und uns dadurch von anderen Ferienzeilen abheben können. Informieren Sie sich auf unserer Website (via QR-Code unten) darüber, was unsere Gästekarte heute schon alles «kann» und melden Sie sich bei uns, um auch Ihr Angebot dort zu platzieren.

Ich darf Ihnen allen ein weiteres Mal für die gute Zusammenarbeit danken und freue mich auf weitere spannende Zeiten und Entwicklungen.

Alex Rufibach
Präsident



haslital.swiss/htaktuell



2021 IN KÜRZE



499'597

LOGIERNÄCHTE
TOTAL



31%

LOGIERNÄCHTE
ANTEIL WINTER › NOVEMBER – APRIL



69%

LOGIERNÄCHTE
ANTEIL SOMMER › MAI – OKTOBER



160'991

WEBSITE SITZUNGEN
21'892 SOCIAL MEDIA FANS
AUF INSTAGRAM, FACEBOOK UND LINKEDIN



TOURISMUSENTWICKLUNG
MÄRKTE +/-
ENTWICKLUNG DER LOGIERNÄCHTE
› SEITEN 14 – 17

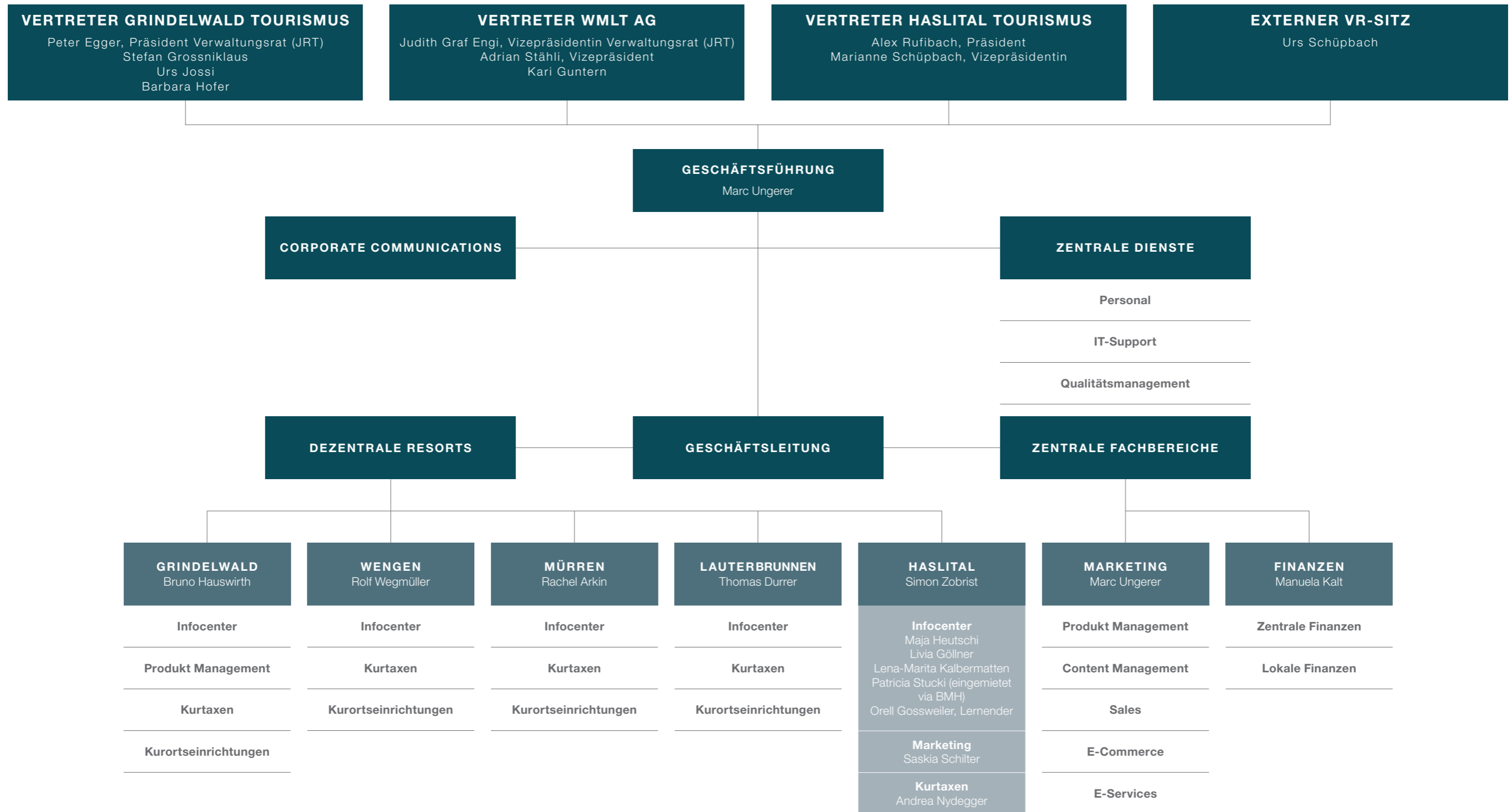


31'769

GÄSTEFREQUENZEN INFOCENTER
MEIRINGEN & HASLIBERG

ORGANIGRAMM PER 31.12.2021

VERWALTUNGSRAT
Jungfrau Region
Tourismus AG



VORSTAND HASLITAL TOURISMUS 2021

Alex Rufibach

Präsident/ Jurist

Marianne Schüpbach

Vize-Präsidentin/ eidg. dipl. Tourismusexpertin

René Kohler

Betriebstechniker, NDS Tourismus

Christian von Bergen

Bergbahnen Meiringen-Hasliberg AG

Thomas Michel

Alpin Center Sustenpass

Anna-Lea Huber

Kraftwerke Oberhasli AG / Grimselwelt

GESCHÄFTSFÜHRUNG HASLITAL TOURISMUS 2021

Simon Zobrist

Resort Director Haslital



BERICHT DES RESORT DIRECTORS

Wer im Archiv der Jungfrau Zeitung der letzten zwei Jahre recherchiert, wird unter Haslital Tourismus Diverses finden. Darunter Meldungen wie «Haslital Tourismus verzeichnet ein moderates Minus trotz Pandemie» oder «solide Zahlen bei Haslital Tourismus». Ja es stimmt, wir verfolgen seit Jahren eine fokussierte Marketingstrategie, die sich hauptsächlich auf den Markt Schweiz und die angrenzende Eurozone konzentriert. Gäste für die Ferienregion Haslital zu begeistern, bedingt das offene Zusammenspiel der verschiedenen Marketingakteure bei Leistungsträgern und Organisationen im Haslital und der Jungfrau Region Tourismus AG. Basis jeder Tourismusstrategie sind attraktive und marktfähige Produkte. Das Haslital ist gesegnet mit einer Vielzahl von Erlebnis- und Freizeitprodukten und dahinter stehen Menschen mit guten Ideen, Kreativität und Unternehmertum. Daher gilt mein vordringlichster Dank in Globo allen, die «am Karren ziehen» und damit die Attraktivität der Feriendestination Haslital möglich machen.

Klar, jeder tut dies in erster Line, um mit seinem Betrieb Gewinn zu erzielen und genau darin liegt der Kern des Kollektiverfolgs der gesamten Destination. Die fokussierte Strategie hat sich als krisenresistent herausgestellt.

Dass die vielschichtigen Bemühungen Früchte tragen, dafür steht stellvertretend das satte Plus von 18.7% bei den Übernachtungen 2021. Die Schweiz wurde gerufen und die Schweizer*innen haben ihre Ferien auch im Haslital gebucht. Dabei war die Nachfrage nach Ferienwohnungen übers ganze Jahr enorm. Die Hotellerie konnte sich gegenüber Vorjahr ebenfalls verbessern. Die fehlende internationale Klientel aus Asien und anderen Fernmärkten ermöglicht in der Hotellerie noch keine Resultate wie vor der Pandemie. Das wechselhafte Wetter während der Sommerferienperiode liess den Allzeitrekord der Campingplätze von 2020 nicht wiederholen. Dennoch im Vierjahresvergleich resultierte erneut ein gutes Ergebnis mit den mobilen Gästen.

DAS TOURISMUSJAHR 2021 VON A BIS Z

Wir fassen gerne zusammen, was mein Team und ich im Berichtsjahr alles realisiert und umgesetzt haben.

A: Ausflugs-/Ferientipps Luzerner Zeitung

Einziger Teilnehmer aus dem Kanton Bern. Jeweils Donnerstag PR zu aktuellen Themen inklusiv Kleininserate für Leistungsträger, vier Publireportagen 2021 von Haslital Tourismus verfasst.

B: Bergbahnen

Wir verkaufen alpinen naturnahen Tourismus, darum ist Crossmarketing mit den verschiedenen Partnern aus dem Haslital eminent. Aus solchen Kooperationen sind wichtige Produkte wie zum Beispiel der «Hasliberg Erlebnispass» oder «RosenlouiToTal» hervorgegangen, die über den digitalen Marktplatz der Destination vertrieben werden.

C: Content

Die Webseite www.haslital.swiss ist Teil der Gesamtwebseiten-Strategie der JRT AG. Die Inhalte der Webseite ajour zu halten, ist unsere Aufgabe. Es ist ein Spagat zwischen inhaltlicher Vollständigkeit und Spielregeln der Suchmaschinenoptimierung. Dies nimmt Zeit und Personalressourcen in Anspruch.

D: Digitales Meldewesen / digitale Gästekarte

Haslital Tourismus hat die Basisinstrumente 2021 im Haslital ausgerollt. Diese matchentscheidenden Komponente für alle weiteren Innovationsschritte, welche dem Gast den gewünschten Komfortvorteil verschafft, haben 40% aller Beherberger positiv beurteilt und haben sich bis 31.12.2021 registriert.

E: Eiersuche

zu Ostern mit der Jungfrau Zeitung – Medienpartnerschaft als Multiplikator. 2021 genutzt, um den MarkenPush Sherlock Holmes zu forcieren.

F: «Family Destination»

Familienfreundlichkeit wird mit der Verlängerung des Labels vom Schweizer Tourismusverband (STV) bis 2024 bestätigt. Saskia Schilter hatte die nötigen Dokumente und Arbeiten für die Rezertifizierung umgesetzt.

G: Gastregion

an der HESO Solothurn vom 24.9.–3.10.2021 3G Anlass. 10 erfolgreiche Publikumsmessetage – rund 30'000 Messebesucher und gemeinsam im Einsatz, um das Haslital zu präsentieren: Haslital Tourismus, Bergbahnen Meiringen-Hasliberg, Standortmarketing Haslital Brienz, Swisspeak Resorts Meiringen.

H: Heureka!

Die Hasli Gemeinden haben sich im Austausch mit dem Vorstand von Haslital Tourismus für die Harmonisierung der Kurtaxenansätze und eine gleichzeitige Erhöhung auf neu CHF 3.00 Erwachsene und CHF 1.50 Kinder 6–16 Jahren entschieden. Die Mehreinnahmen fliessen in die Integration des ÖV in der Gästekarte seit dem 1.6.2021.

I: IG Rosenloui

Wertvoll für die Marke Haslital. Die Marketinginstrumente Sommer wie Winter werden von Haslital Tourismus in Absprache mit den Akteuren produziert. «Schlitteln» und «RosenlouiToTal» im Fokus! Teilnahme an allen IG Sitzungen.

J: Jungfrau Region Tourismus AG

Mehrmarkenunternehmung – die Zusammenarbeit mit den zentralen Diensten und dem Basismarketing in Interlaken zeichnet sich durch intensive Kooperation der dortigen Verantwortlichen mit dem Resort Director und der Marketing Managerin Haslital aus. Wichtig – es gingen fürs Haslital weitere digitale Türen auf, die im Alleingang zugeblieben wären.

K: Koordination & Kommunikation

Zweimal im Jahr treffen wir uns neu mit allen Marketingverantwortlichen aus dem Haslital zur Sommerarena (jeweils Februar) und Winterarena (jeweils August) – Ziel, Wirkung des Marketings multiplizieren.

L: Lena-Marita Kalbermatten

wird am 12. Juni 2021 für die beste Diplomarbeit an der Tourismusfachschule Berner Oberland (TFBO) geehrt. Das von Haslital Tourismus initiierte Thema, «Trends und deren Einfluss auf die Geschäftsfelder der Marke Haslital» hat die diplomierte Tourismusfachfrau vorbildlich gelöst.

M: Migros Skiday Hasliberg

konnte nicht wie üblich stattfinden. Swiss Ski fand eine kreative Alternative und die Familien profitierten von einem individuellen Familienskitag am Hasliberg. Das Angebot war innert Kürze ausgebucht.

N: NRP (Neue Regionalpolitik)

Projekteingaben werden zentral von der Destination JRT gemacht. Dabei partizipiert das Haslital: 2021 entstand in diesem Kontext das drehkreuztaugliche ÖV Ticket.

O: OK Verein Donnschtig-Jass Haslital

Haslital Tourismus nimmt die Führung für das gemeinsame OK von Hasliberg und Meiringen im Oktober 2021 wieder auf, nachdem die Zeichen seitens SRF für den Donnschtig-Jass 2022 auf «go» gesetzt werden.

P: Partizipation

Als Gesellschafter bei der Schweizer Skischule Meiringen-Hasliberg sind wir Teil des Geschäftsführungsgremiums. Der Resort Director Haslital hat damit Rechte und Pflichten in der GmbH und nahm an allen Sitzungen teil.

Q: Qualität ISO

bei der Jungfrau Region Tourismus AG: Im Zuge der Zertifizierung der Gesamtunternehmung wurde auch das Resort Haslital erfolgreich beurteilt – es entstand ein innovatives «Playbook», das die Prozesse für die Mitarbeiter*innen illustriert.

R: Reglemente

Wir sind beauftragt mit dem Vollzug der Tourismus Reglemente und Verordnungen der Gemeinden Meiringen, Hasliberg und Schattenhalb. Die Gestaltung der Rechnungen als rechtskonforme Steuerveranlagungen hat den Prozess professionalisiert und das wenn nötig rechtliche Inkasso abgekürzt.

S: Sherlock Holmes

Conan Doyle sei Dank – ein Glücksfall für die Marke Haslital – Für uns «Sherlocker» war 2021 ein voller Erfolg. Erstmals knackt das Museum die 10'000er-Grenze bei den Besucherzahlen und der KrimiSpass Meiringen verzeichnet das beste Ergebnis schweizweit.

T: Tele Basel

Basel wichtiger Teilmarkt für das Haslital – März 2021 Werbekampagne im Lokalfernsehen für den letzten Teil der Wintersaison 20/21 – ein Mosaikstein in der vernetzten Marketingstrategie.

U: Alleinstellungsmerkmale (USP):

Sherlock Holmes und Muggestutz haben die nötige Kraft, um das Zünglein an der Wage zu sein. Daher heisst unser Motto – Geschichten erzählen!

V: Verantwortung Kostenmanagement

Die Kapitalbasis für Haslital Tourismus, die Kurortsfonds der Gemeinden und die ÖV Integration sind die Kurtaxeneinnahmen. Wo wir jeweils Ende Jahr landen, können wir nicht beeinflussen. Auf der Kostenseite galt darum 2021 der Grundsatz, «so viel wie nötig, so wenig wie möglich».

W: Winter Image Film neu:

Auftrag ging an Mera AG aus Meiringen. Sie haben während dem Winter 20/21 nach Themenvorgaben Filmmaterial produziert. Das Schlussresultat wurde zum Saisonauftakt im Dezember 2021 publiziert.

X: «Xundi Unternehme»

Gesunde, wettbewerbsfähige Unternehmen als Basis für Nachhaltigkeit – im Dialekt «xund»!

Y: «Yes we can»

Es gibt keinen Grund, nicht so weiterzufahren, wie bis anhin.

Z: Zelleni

Geschichten aus dem Haslital. Speziell zum Gastregionen Auftritt an der HESO Solothurn hat Haslital Tourismus das neue Magazin lanciert. Es löst aktuell das Haslital Magazin ab, das letztmalig im 2016 produziert wurde.

BESTEN DANK

Ein riesiges Merci geht an mein Team von Haslital Tourismus, das alle Aufgaben und Herausforderungen immer wieder mit Bravour umsetzt. Flexibilität, Anpassungsfähigkeit und Engagement zeichnet dieses Team aus. Für ihren Einsatz danke ich weiter den beiden Dorfkommisionen Meiringen/Schattenhalb und Hasliberg. Für die kooperative Zusammenarbeit bedanke ich mich zudem beim Team vom Tourist Center Grimseltor unter der Leitung von Brigitte Leuthold.

Und zum Schluss vielen Dank an den Vorstand von Haslital Tourismus und speziell Präsident Alex Rufibach für das Vertrauen und das grosse Engagement. Dies ist gleichzeitig auch verbunden mit dem Dank an alle Leistungsträger, Gewerbe und Behörden für ihre Unterstützung.

Simon Zobrist
Resort Director Haslital



Entdeck' #DiniWald – und gewinne mit etwas Glück eine Woche Ferien in der Jungfrau Region.



zahlreichen Facetten

berühmte in einer traumhaften Winterlandschaft sucht... einen und Constanzen immer, vor allem Bergsteiger, nach auf Erhardungs- Zirkelwald First, Murren-Schilthorn und Meiringen-Hasliberg.

Im Berner Oberland, aufgrund der Schneesorgen, hat sich in den letzten Tagen ein Schneeeisberg gebildet... Der Bergsteiger Constanzen hat sich auf den Weg gemacht...

Die Jungfrau-Region ist ein Paradies für Skifahrer... Die Jungfrau-Region ist ein Paradies für Skifahrer... Die Jungfrau-Region ist ein Paradies für Skifahrer...

Die Jungfrau-Region ist ein Paradies für Skifahrer... Die Jungfrau-Region ist ein Paradies für Skifahrer... Die Jungfrau-Region ist ein Paradies für Skifahrer...



Glücklich am Hasliberg den Wintersport genießen

Im Wintersportgebiet Meiringen-Hasliberg kommen Schneeparter jeden Alters und Kenners voll auf ihre Rechnung... dem der Hasliberg ist ein Unikat. Eindruck machen die herrlichen Panorama-Aussichten.



Die Jungfrau-Region ist ein Paradies für Skifahrer... Die Jungfrau-Region ist ein Paradies für Skifahrer... Die Jungfrau-Region ist ein Paradies für Skifahrer...

Die Jungfrau-Region ist ein Paradies für Skifahrer... Die Jungfrau-Region ist ein Paradies für Skifahrer... Die Jungfrau-Region ist ein Paradies für Skifahrer...



Glücklich am Hasliberg den Wintersport genießen

Im Wintersportgebiet Meiringen-Hasliberg kommen Schneeparter jeden Alters und Kenners voll auf ihre Rechnung... dem der Hasliberg ist ein Unikat. Eindruck machen die herrlichen Panorama-Aussichten.



Die Jungfrau-Region ist ein Paradies für Skifahrer... Die Jungfrau-Region ist ein Paradies für Skifahrer... Die Jungfrau-Region ist ein Paradies für Skifahrer...

Die Jungfrau-Region ist ein Paradies für Skifahrer... Die Jungfrau-Region ist ein Paradies für Skifahrer... Die Jungfrau-Region ist ein Paradies für Skifahrer...

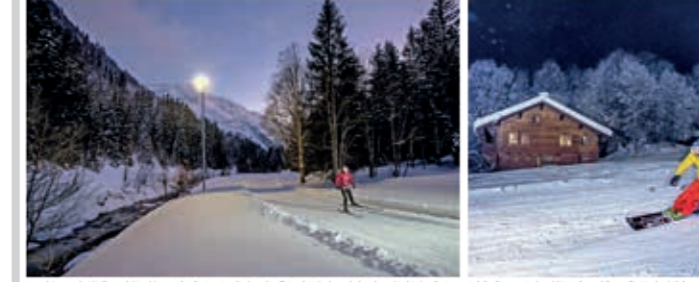


JUNGFRAU REGION

Wenn es Nacht wird im Haslital

Nach Sonnenuntergang ist hier noch längst nicht Feierabend – Schiitellen oder Langlaufen werden dann erst recht zum Erlebnis.

Wer sich die Jungfrau-Region... Wer sich die Jungfrau-Region... Wer sich die Jungfrau-Region...



Ein schneebedeckter Berg bei Haslital. Von Meiringen bis Freitag ist die Langlaufstrecke bei Gadenen bebaubar. Und jedes Freitag wird die Piste zwischen Meiringen und Reati für Nachfahrläufer präpariert.



Zelleni

GESCHICHTEN AUS DEM HASLITAL

Die Jungfrau-Region ist ein Paradies für Skifahrer... Die Jungfrau-Region ist ein Paradies für Skifahrer... Die Jungfrau-Region ist ein Paradies für Skifahrer...



Ein gelber Bus fährt auf einer schneebedeckten Straße in der Jungfrau-Region.



Glücklich am Hasliberg den Wintersport genießen

Im Wintersportgebiet Meiringen-Hasliberg kommen Schneeparter jeden Alters und Kenners voll auf ihre Rechnung... dem der Hasliberg ist ein Unikat. Eindruck machen die herrlichen Panorama-Aussichten.

Die Jungfrau-Region ist ein Paradies für Skifahrer... Die Jungfrau-Region ist ein Paradies für Skifahrer... Die Jungfrau-Region ist ein Paradies für Skifahrer...



Ein schneebedeckter Berg bei Haslital. Von Meiringen bis Freitag ist die Langlaufstrecke bei Gadenen bebaubar. Und jedes Freitag wird die Piste zwischen Meiringen und Reati für Nachfahrläufer präpariert.



Glücklich am Hasliberg den Wintersport genießen

Im Wintersportgebiet Meiringen-Hasliberg kommen Schneeparter jeden Alters und Kenners voll auf ihre Rechnung... dem der Hasliberg ist ein Unikat. Eindruck machen die herrlichen Panorama-Aussichten.

Die Jungfrau-Region ist ein Paradies für Skifahrer... Die Jungfrau-Region ist ein Paradies für Skifahrer... Die Jungfrau-Region ist ein Paradies für Skifahrer...



Ein schneebedeckter Berg bei Haslital. Von Meiringen bis Freitag ist die Langlaufstrecke bei Gadenen bebaubar. Und jedes Freitag wird die Piste zwischen Meiringen und Reati für Nachfahrläufer präpariert.



Ein Team von Mitarbeitern und Gästen hält ihre Auszeichnungen in der Jungfrau-Region.



Ein schneebedeckter Berg bei Haslital. Von Meiringen bis Freitag ist die Langlaufstrecke bei Gadenen bebaubar. Und jedes Freitag wird die Piste zwischen Meiringen und Reati für Nachfahrläufer präpariert.



Ein schneebedeckter Berg bei Haslital. Von Meiringen bis Freitag ist die Langlaufstrecke bei Gadenen bebaubar. Und jedes Freitag wird die Piste zwischen Meiringen und Reati für Nachfahrläufer präpariert.



Ein schneebedeckter Berg bei Haslital. Von Meiringen bis Freitag ist die Langlaufstrecke bei Gadenen bebaubar. Und jedes Freitag wird die Piste zwischen Meiringen und Reati für Nachfahrläufer präpariert.

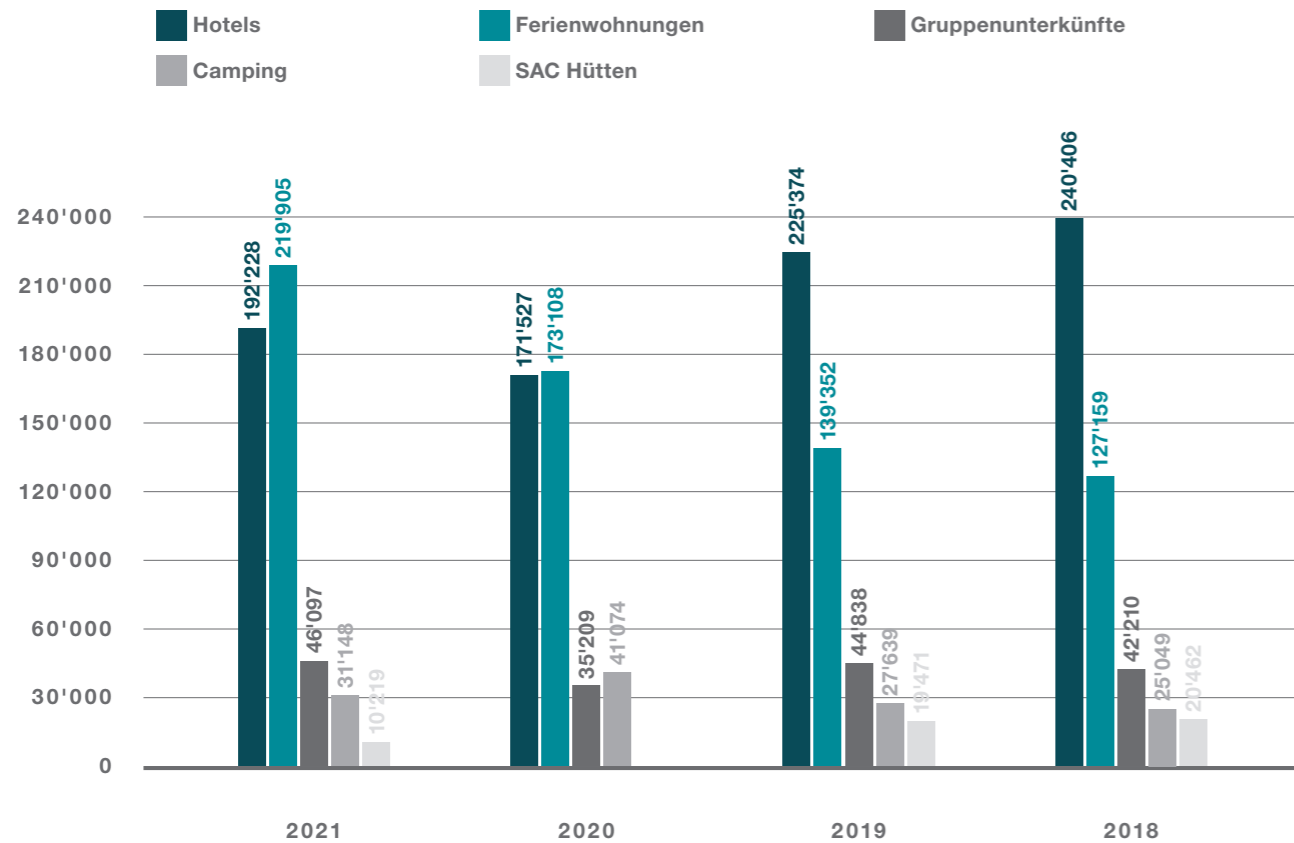
TOURISMUSENTWICKLUNG IM HASLITAL

STATISTIK LOGIERNÄCHTE NACH UNTERKUNFTSART 2018 – 2021

	2021	ABW. VJ	4J-SCHNITT	ABW. 4J	2020	2019	2018
Hotels	192'228	12.1%	207'384	-7.3%	171'527	225'374	240'406
Ferienwohnungen	219'905	27.0%	164'881	33.4%	173'108	139'352	127'159
Gruppenunterkünfte	46'097	30.9%	42'089	9.5%	35'209	44'838	42'210
Camping	31'148	-24.2%	31'228	-0.3%	41'074	27'639	25'049
SAC Hütten	10'219		12'538		vgl. Bemerkung	19'471	20'462
GESAMTTOTAL	499'597	18.7%	458'119	9.1%	420'918	456'674	455'286

Bemerkung: 2020 keine Logiernächtestatistik SAC Hütten verfügbar, da Beherbergungsabgabe vom Kanton Covid-19 bedingt erlassen wurde.

STATISTIK TOURISMUSENTWICKLUNG

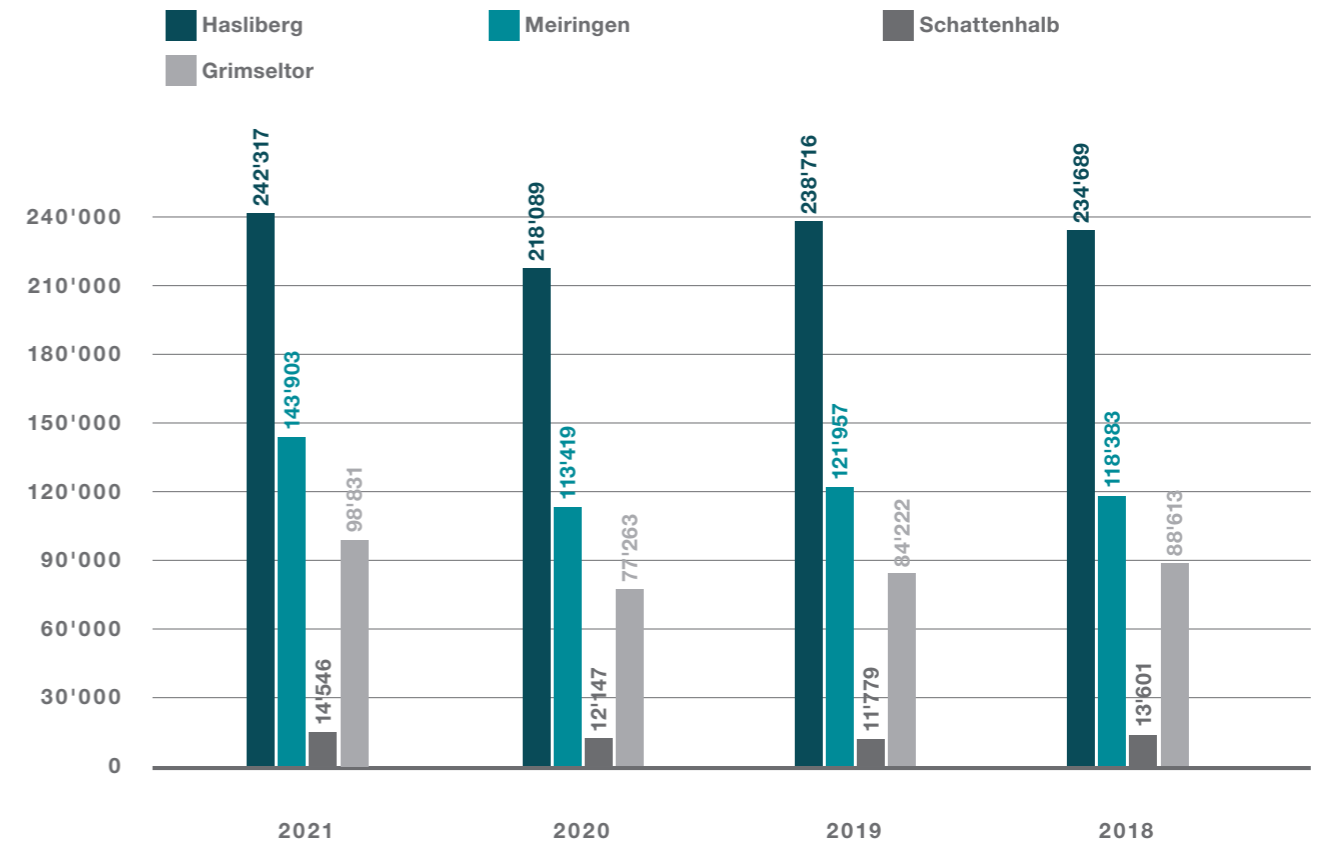


STATISTIK LOGIERNÄCHTE NACH GEMEINDEN 2018 – 2021

	2021	ABW. VJ	4J-SCHNITT	ABW. 4J	2020	2019	2018
Hasliberg	242'317	11.1%	233'453	3.8%	218'089	238'716	234'689
Meiringen	143'903	26.9%	124'416	15.7%	113'419	121'957	118'383
Schattenhalb	14'546	19.7%	13'018	11.7%	12'147	11'779	13'601
Grimsektor	98'831	VGL. BEM.	87'232	VGL. BEM.	77'263	84'222	88'613
GESAMTTOTAL	499'597	18.7%	458'119	9.1%	420'918	456'674	455'286

Bemerkung: Grimsektor fast die Gemeinden Innertkirchen und Guttannen zusammen. 2020 keine Logiernächtestatistik SAC Hütten verfügbar, da Beherbergungsabgabe vom Kanton Covid-19 bedingt erlassen wurde. Daher keine Aussage über Zuwachsrate Grimsektor möglich.

STATISTIK TOURISMUSENTWICKLUNG



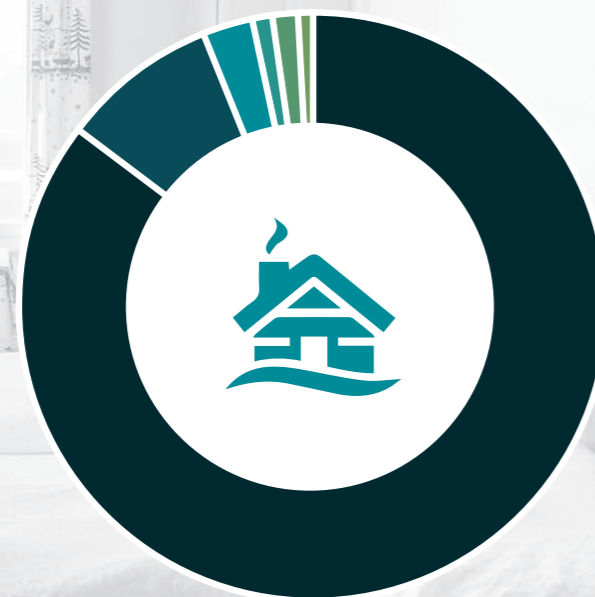
LÄNDERSTATISTIK HOTELLERIE / PARAHOTELLERIE

HOTELLERIE



82.5% SCHWEIZ / LIECHTENSTEIN 11.5% DEUTSCHLAND
4.5% ÜBRIGES EUROPA 1.7% BENELUX 0.2% ANDERE LÄNDER

PARAHOTELLERIE



85.5% SCHWEIZ 8.6% DEUTSCHLAND 2.7% BENELUX
1% POLEN 1.6% ÜBRIGES EUROPA 0.6% FERNMÄRKTE

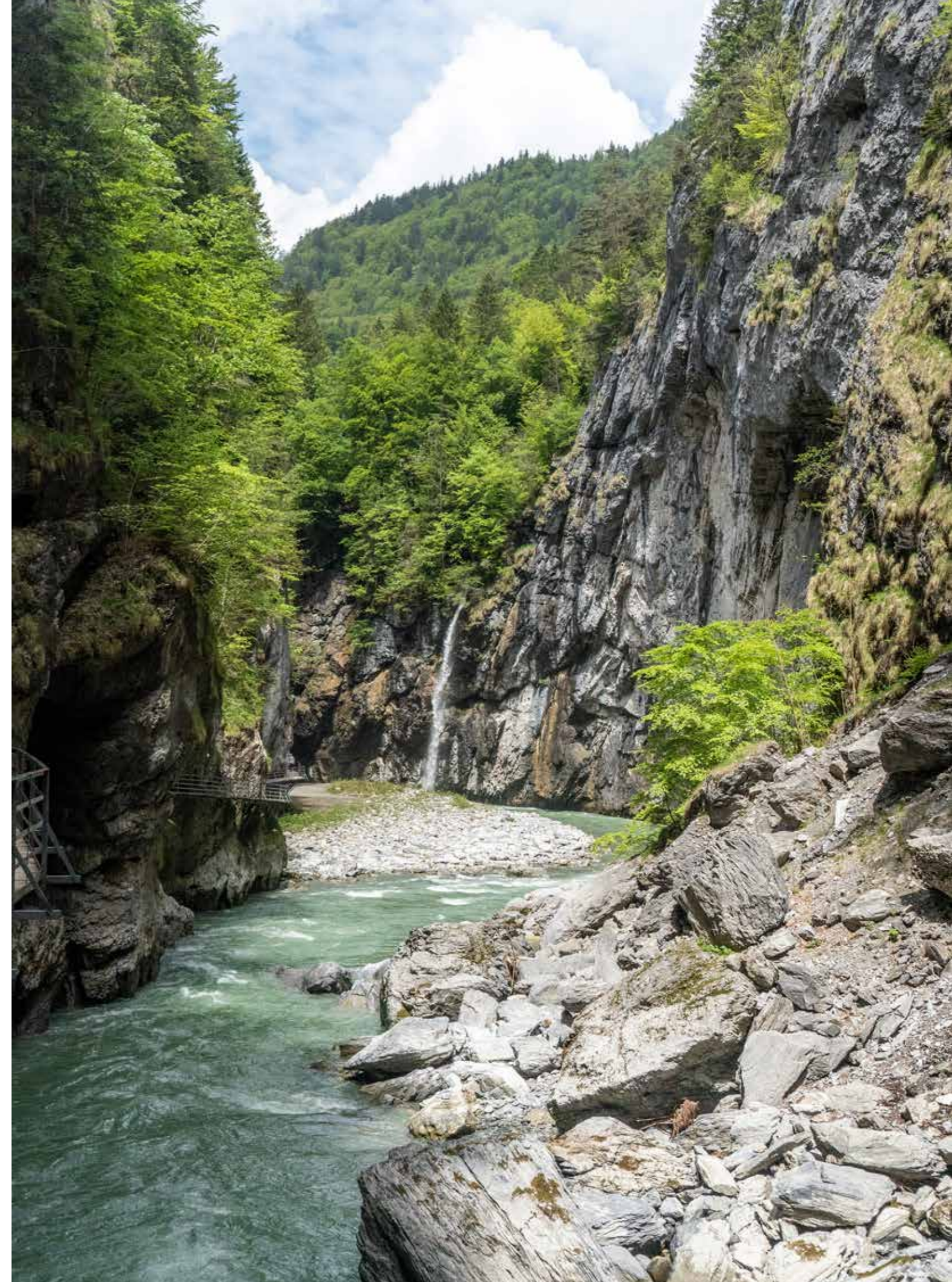
BEHERBERGUNGSFORMEN



BILANZ

AKTIVEN / PASSIVEN

	31.12.2021	31.12.2020
AKTIVEN		
Kassen	2'551.35	3'128.80
Postcheck	19'333.40	15'234.36
Bank	549'659.25	239'257.65
Debitoren	170'611.10	102'907.45
Übrige kurzfristige Forderungen	343.15	2'863.85
Forderungen gegenüber Nahestehenden		
Vorschuss Betreibungen	225.90	900.50
Delkrederere	-9'687.47	-21'407.40
Einzelwertberichtigung Debitoren		
Vorräte		
Transitorische Aktiven	63'248.20	12'800.00
TOTAL UMLAUFVERMÖGEN	796'284.88	355'685.21
Beteiligungen	156'000.00	156'000.00
Fahrzeug (im Leasing)	1.00	
TOTAL ANLAGEVERMÖGEN	156'001.00	156'000.00
Akt. Aufwand und aktive Berichtigung		
TOTAL AKTIVEN	952'285.88	511'685.21
PASSIVEN		
Verbindlichkeiten aus Lieferung und Leistung	46'300.62	175'057.47
Verbindlichkeiten gegenüber Nahestehenden	259'497.86	136'236.11
Leasingrestanz Fahrzeug kurzfristig		
Transitorische Passiven	333'757.34	8'000.00
TOTAL KURZFRISTIGES FREMDKAPITAL	639'555.82	319'293.58
Rückstellungen	215'500.00	107'500.00
TOTAL LANGFRISTIGES FREMDKAPITAL	215'500.00	107'500.00
Vereinsvermögen 1.1.	84'891.63	79'466.60
Jahresergebnis	12'338.43	5'425.03
VEREINSVERMÖGEN 31.12./EIGENKAPITAL	97'230.06	84'891.63
TOTAL PASSIVEN	952'285.88	511'685.21



ERFOLGSRECHNUNG

ERTRAG

	Budget 2021	01.01.2021–31.12.2021	01.01.2020–31.12.2020
Kurtaxen Hotels	221'000.00	290'857.05	186'150.40
Kurtaxen Parahotellerie	280'000.00	412'360.60	257'346.15
Kurtaxen Camping	39'000.00	38'961.00	31'242.00
Kurtaxen Pauschal	230'000.00	231'381.85	173'626.85
Kurtaxen Massenlager	40'000.00	55'927.20	42'077.40
Erträge Kurtaxen	810'000.00	1'029'487.70	690'442.80
Ertrag ÖV Integration	55'000.00	81'248.20	
Beiträge Mitglieder	6'500.00	6'090.00	6'300.00
Beiträge Gemeinden	122'470.00	122'470.00	122'470.00
Total Erträge Beiträge	128'970.00	128'560.00	128'770.00
TFA Gewerbe/Hotel	270'000.00	271'214.90	289'180.85
TFA Parahotellerie / Alphütten	100'000.00	131'643.10	116'094.00
TFA Debitorenverlust		-960.00	-645.00
Erträge TFA	370'000.00	401'898.00	404'629.85
Ertrag Minigolf	5'000.00	6'181.75	9'198.40
Erträge Kurortseinrichtungen	5'000.00	6'181.75	9'198.40
Ertrag Verkaufsartikel		10'293.25	8'835.45
Ertrag Tickets		13'809.65	21'034.30
Ertrag Tickets MUFÉWO		5'215.00	6'913.50
Ertrag Kommissionen		11'181.30	10'547.40
Total Erträge Gästemarketing	45'000.00	40'499.20	47'330.65
Marketingbeiträge Übrige	6'500.00	8'100.00	8'100.00
Total Erträge Marketingbeiträge	6'500.00	8'100.00	8'100.00
Erträge Events	5'000.00	18'365.00	26'806.00
Erträge Marketing/Events	5'000.00	18'365.00	26'806.00
Kletterwand/Büroinventar TCI			
Sonstige Erlöse		123.00	
Ertrag Verrechnungen/ Sonstige Erlöse		123.00	
Debitorenverluste		-3'535.07	-2'906.32
Wertberichtigungen			
Wiedereingebrachte Debitoren		4'327.00	16'497.00
Debitorenverluste/ Wertberichtigungen		791.93	13'590.68
TOTAL ERTRAG	1'425'470.00	1'715'254.78	1'328'868.38

ERFOLGSRECHNUNG

AUFWAND

	Budget 2021	01.01.2021–31.12.2021	01.01.2020–31.12.2020
Destinationsbeitrag an JRT AG	-540'000.00	-591'799.75	-566'600.00
Beiträge TFA an JRT AG	-370'000.00	-401'898.00	-404'629.85
Aufwand gemäss LV mit Gemeinden	-167'000.00	-168'531.29	-164'225.05
Aufwand Minigolf	-8'000.00	-4'561.85	-6'620.05
Aufwand Kurortseinrichtungen diverse	-500.00	-100.00	-100.00
Aufwand Kurortseinrichtungen	-175'500.00	-173'193.14	-170'945.10
Aufwand ÖV Integration	-289'000.00	-315'492.10	
Aufwand Verkaufsartikel		-7'730.45	-4'532.25
Bestandsveränderung Vorräte		-	-
Aufwand Tickets		-13'650.80	-18'357.70
Aufwand Tickets MUFÉWO		-5'207.30	-6'913.50
Aufwand Gästemarketing	-38'000.00	-26'588.55	-29'803.45
Aufwand Events	-5'000.00	-15'850.00	-22'990.40
Total Aufwand Marketing/Events	-5'000.00	-15'850.00	-22'990.40
Aufwand Vorstandshonorar	-12'000.00	-12'000.00	-12'000.00
Aufwand Sozialabgaben	-1'000.00	-1'023.60	-1'020.30
Uebrigere Personalaufwand	-1'000.00	-4'500.00	-3'800.00
Total Personalaufwand	-14'000.00	-17'523.60	-16'820.30
Aufwand Mitgliedschaften	-11'000.00	-10'034.00	-12'834.00
Aufwand Fahrzeug	-5'000.00	-9'855.60	-12'320.65
Aufwand Sachversicherungen	-1'500.00	-3'040.70	-1'298.10
Aufwand Vorstand	-11'000.00	-13'039.30	-11'739.65
Sonstiger Verwaltungsaufwand	-11'500.00	-18'242.25	-12'790.55
Total Betriebsaufwand	-40'000.00	-54'211.85	-50'982.95
Abschreibung EDV-Anlage/Mobiliar/Schalteranlage			
Total Abschreibung/Wertberichtigung			
Finanzaufwand	-500.00	-1'114.26	-658.50
Finanzertrag		266.35	210.05
Finanzerfolg	-500.00	-847.91	-448.45
Ergebnis Betrieb	-46'530.00	117'849.88	65'647.88
Saldierung Sperrkonto Türenmatte			-81.75
Rückerstattung Liegenschaftssteuer 2017			384.50
Betriebsfremder Ertrag			302.75
Verlustscheine		2'784.15	
CO2-Rückerstattung			7.05
Versicherungsleistung, Wasserschaden			4'467.35
Weiterverrechnete Debitorenverluste			
Nicht mehr benötigte Debitoren-Rückstellung			
Bereinigung Leasing			
Total a.o. Ertrag		2'784.15	4'474.40
Bildung von Rückstellungen		-108'000.00	-65'000.00
Periodenfremder Aufwand		-295.60	
Total a.o. Aufwand		-108'295.60	-65'000.00
TOTAL UNTERNEHMENSERFOLG	-46'530.00	12'338.43	5'425.03

ANHANG

ZUR JAHRESRECHNUNG PER 31.12.2021

ANGABEN ZU BILANZ UND ERFOLGSRECHNUNGSPPOSITIONEN

31.12.2021

31.12.2020

Die vorliegende Jahresrechnung wurde gemäss den Vorschriften des Schweizer Gesetzes, insbesondere der Artikel über die kaufmännische Buchführung und Rechnungslegung des Obligationenrechts (Art. 957 bis 962) erstellt.

Die Anzahl der Vollzeitstellen liegt im Jahresdurchschnitt nicht über 50.

Leasing Restschuld	0.0	3'750.45
--------------------	-----	----------

**Angaben und Erläuterungen zu Positionen
der Bilanz und Erfolgsrechnung**

Bildung von Rückstellungen:	108'000	65'000
<i>Rückstellung Weiterentwicklung Tourist Offices</i>	<i>25'000</i>	
<i>Rückstellung Erweiterung ÖV-Angebot</i>	<i>83'000</i>	

Beteiligungen

Jungfrau Region Tourismus AG		
Nominalwert CHF 132'000	132'000	132'000
Kapital- und Stimmrechtsanteil 22 %		

Made in Bern AG		
Nominalwert CHF 24'000	24'000	24'000
Kapital- und Stimmrechtsanteil 8 %		

Schweizer Skischule Meiringen-Hasliberg GmbH		
Nominalwert CHF 20'000	p.m.	p.m.
Kapital- und Stimmrechtsanteil 16.7 %		



REVISORENBERICHT

2021

ANDEREGG

auditsystem.ch

TREUHAND Eidg. dipl. Wirtschaftsprüfer / zugelassene Revisionsexperten

Bericht der Revisionsstelle zur eingeschränkten Revision an die Hauptversammlung des Vereins Haslital Tourismus, 3860 Meiringen

Als Revisionsstelle haben wir die Jahresrechnung (Bilanz, Erfolgsrechnung, Anhang) des Vereins Haslital Tourismus, 3860 Meiringen, für das am 31.12.2021 abgeschlossene Geschäftsjahr geprüft.

Für die Jahresrechnung ist der Vorstand verantwortlich, während unsere Aufgabe darin besteht, die Jahresrechnung zu prüfen. Wir bestätigen, dass wir die gesetzlichen Anforderungen hinsichtlich Zulassung und Unabhängigkeit erfüllen.

Unsere Revision erfolgte nach dem aktuellen Schweizer Standard zur eingeschränkten Revision. Danach ist diese Revision so zu planen und durchzuführen, dass wesentliche Fehlaussagen in der Jahresrechnung erkannt werden. Eine eingeschränkte Revision umfasst hauptsächlich Befragungen und analytische Prüfungshandlungen sowie den Umständen angemessene Detailprüfungen der beim geprüften Unternehmen vorhandenen Unterlagen. Dagegen sind Prüfungen der betrieblichen Abläufe und des internen Kontrollsystems sowie Befragungen und weitere Prüfungshandlungen zur Aufdeckung deliktischer Handlungen oder anderer Gesetzesverstösse nicht Bestandteil dieser Revision.

Bei unserer Revision sind wir nicht auf Sachverhalte gestossen, aus denen wir schliessen müssten, dass die Jahresrechnung nicht Gesetz und Statuten entsprechen.

Meiringen, 06.04.2022 ANDEREGG TREUHAND

Patrizia Balmer

zugelassene Revisionsexpertin
Fachfrau Finanz- und Rechnungs-
wesen mit eidg. Fachausweis

Peter Anderegg

zugelassener Revisionsexperte
dipl. Wirtschaftsprüfer

3860 Meiringen, Turenmattenstrasse 6
Tel. +41 33 972 44 44
EXPERTSuisse zertifiziertes Unternehmen

Entwicklung und Verkauf der Prüfsoftware auditcontrol®
E-Mail: info@anderegg.ch www.anderegg.ch



INHALT UND GRAFIK

Daten/Inhalt	Haslital Tourismus
Grafik/Layout	Jungfrau Region Tourismus AG

KONTAKT

Haslital Tourismus
Bahnhofplatz 12
3860 Meiringen



+41 33 972 50 50



info@haslital.swiss



haslital.swiss



Haslital



haslital.berneroberland



Haslital